

ppp=210,00 m n.p.m.

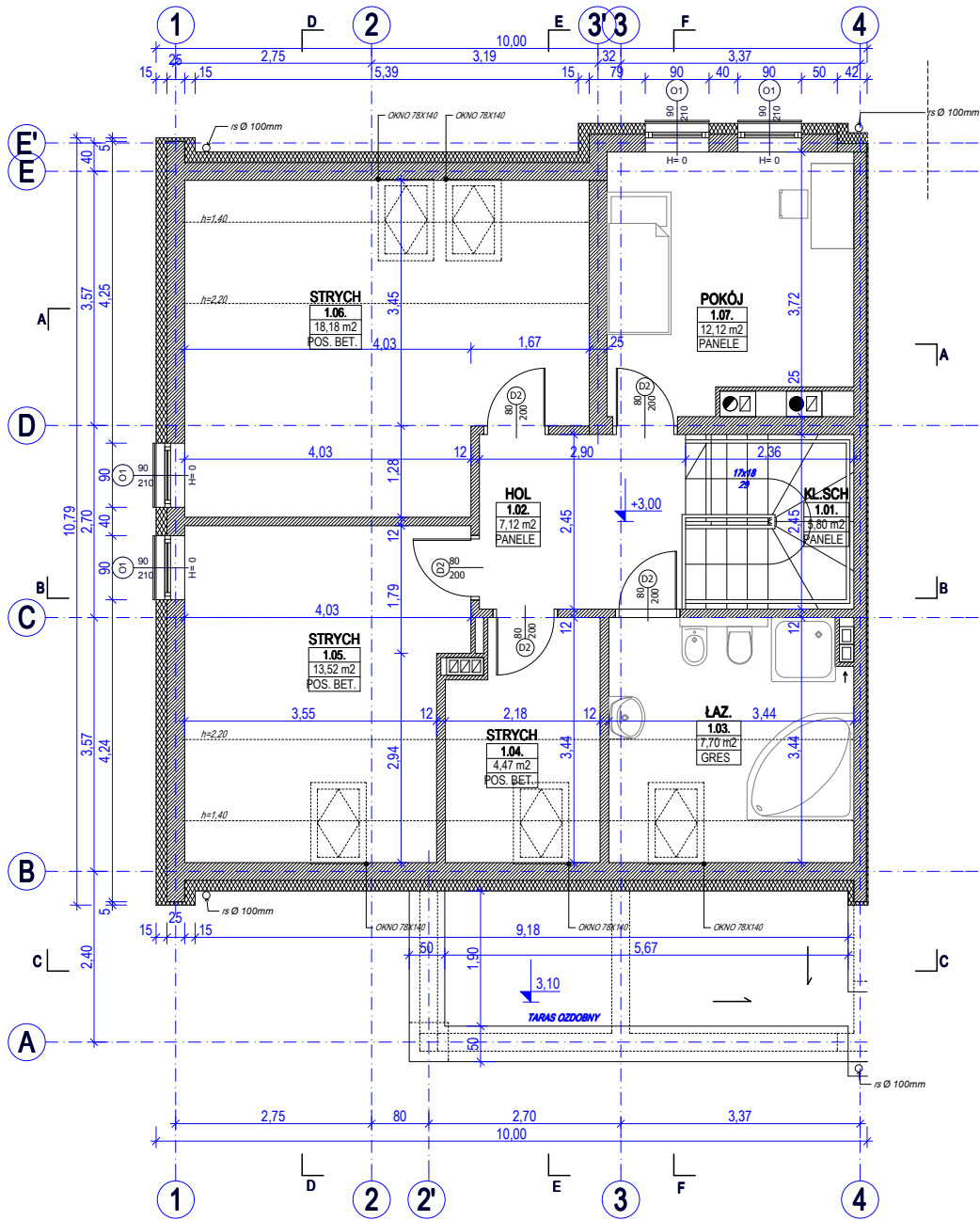


ORIENTACJA BUDYNKU MIESZKALNEGO W ZABUDOWIE BLIŹNIACZEJ
WERSJA A



ul. Podwisłocze 21
35-309 Rzeszów
17 250 93 53

PROJEKTOWAŁ	IMIĘ I NAZWISKO	NUMER UPRAWNIEN	PODPIS
ARCHITEKTURA	mgr inż. arch. Andrzej Depa	A-99/00	
ARCHITEKTURA-opr.	mgr inż. arch. Urszula Krawiec	-	
PROJEKT:	NR DZ.: 1405/9 obr. 225	ADRES:	
BUDYNEK MIESZKALNY W ZABUDOWIE BLIŹNIACZEJ		ul. TARNOPOLSKA 35-317 RZESZÓW	
INWESTOR:	FIRMA HANDLOWA BOZ S.A.	ul. GEODETÓW 3 35-326 RZESZÓW	
SKALA:	TYTUŁ RYS.:	FAZA:	P.B.
1:100	RZUT PARTERU WERSJA A		
		DATA	BRANŻA
		PAŹDZIERNIK 2013	NR
			REWIZJA
			A - 02 - 00



ORIENTACJA BUDYNKU MIESZKALNEGO W ZABUDOWIE BLIŹNIACZEJ
WERSJA A



ul. Podwisłocze 21
35-309 Rzeszów
17 250 93 53

PROJEKTOWAŁ	IMIĘ I NAZWISKO	NUMER UPRAWNIEN	PODPIS
ARCHITEKTURA	mgr inż. arch. Andrzej Depa	A-99/00	
ARCHITEKTURA-opr.	mgr inż. arch. Urszula Krawiec	-	
PROJEKT:	NR DZ.: 1405/9 obr. 225		ADRES:
BUDYNEK MIESZKALNY W ZABUDOWIE BLIŹNIACZEJ			ul. TARNOPOLSKA 35-317 RZESZÓW
INWESTOR:	FIRMA HANDLOWA BOZ S.A.		ul. GEODETÓW 3 35-326 RZESZÓW
SKALA:	TYTUL RYS.:	FAZA:	P.B.
1:100	RZUT PODDASZA WERSJA A		
		DATA	BRANŻA
		PAŹDZIERNIK 2013	NR
			REWIZJA
			A - 03 - 00